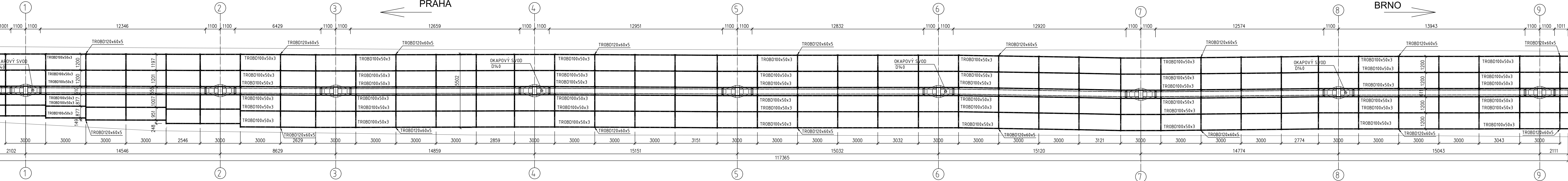
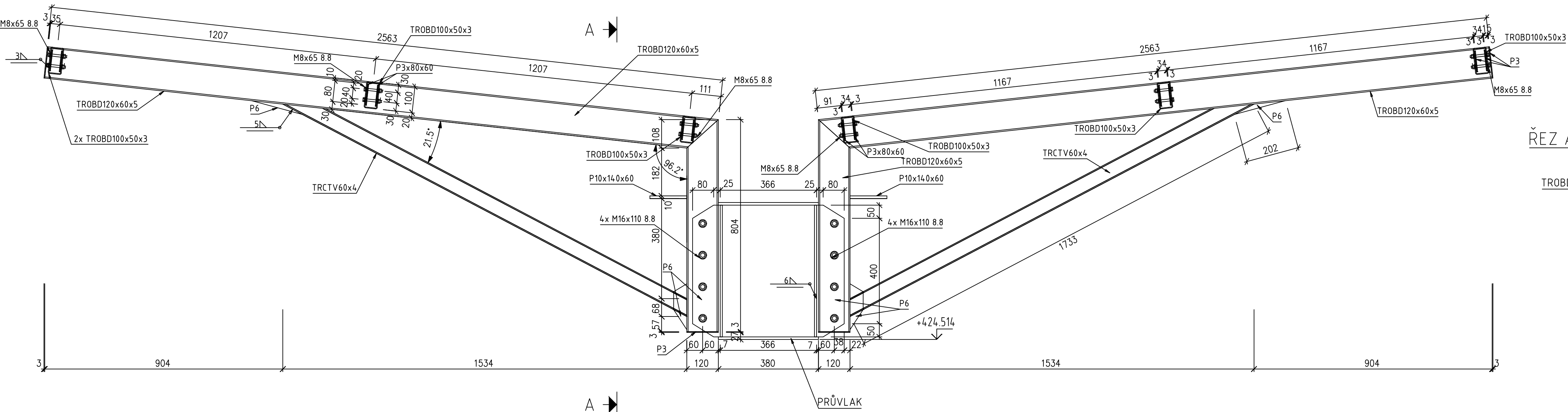


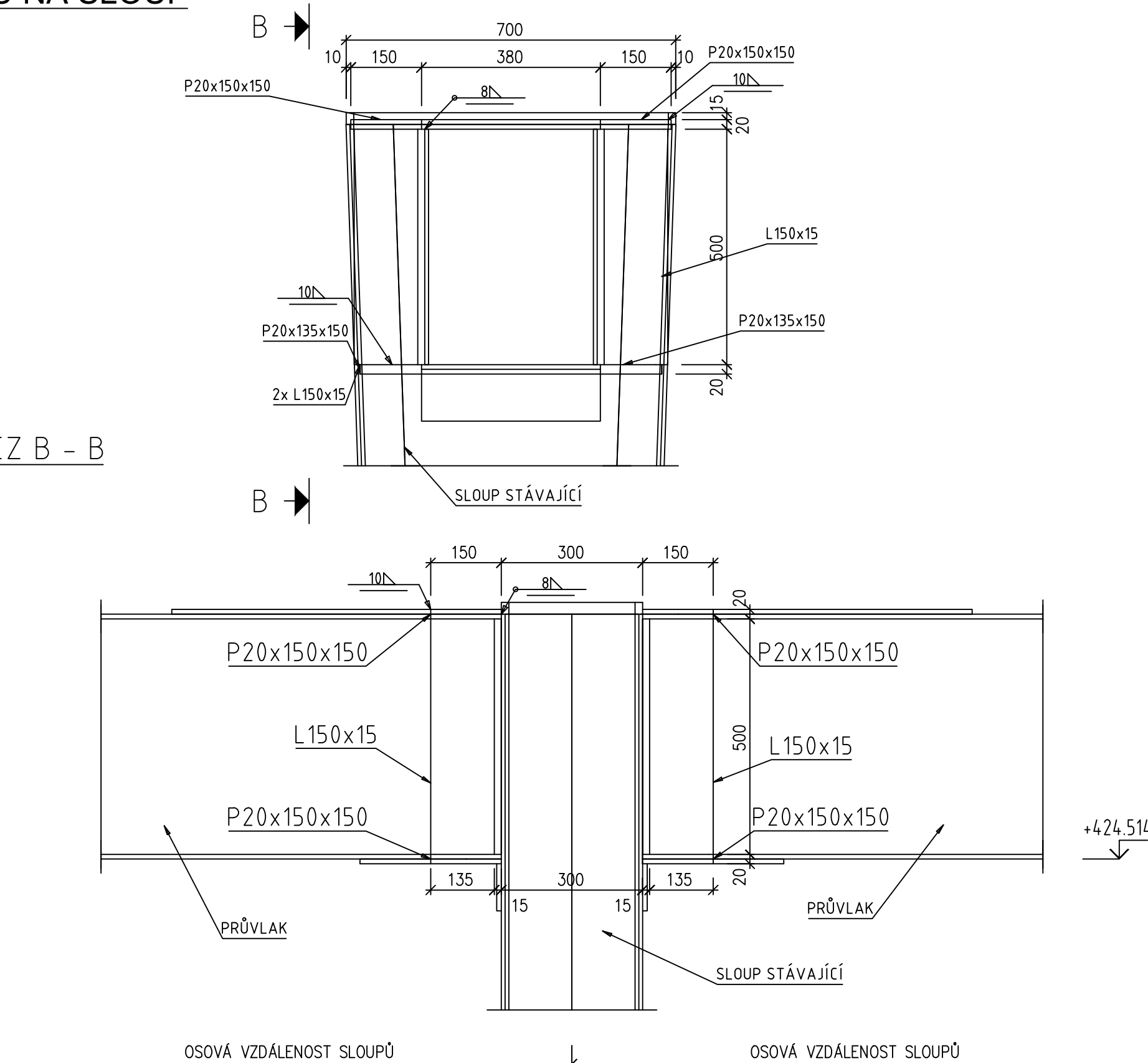
PŮDORYS ZASTŘEŠENÍ
1:100



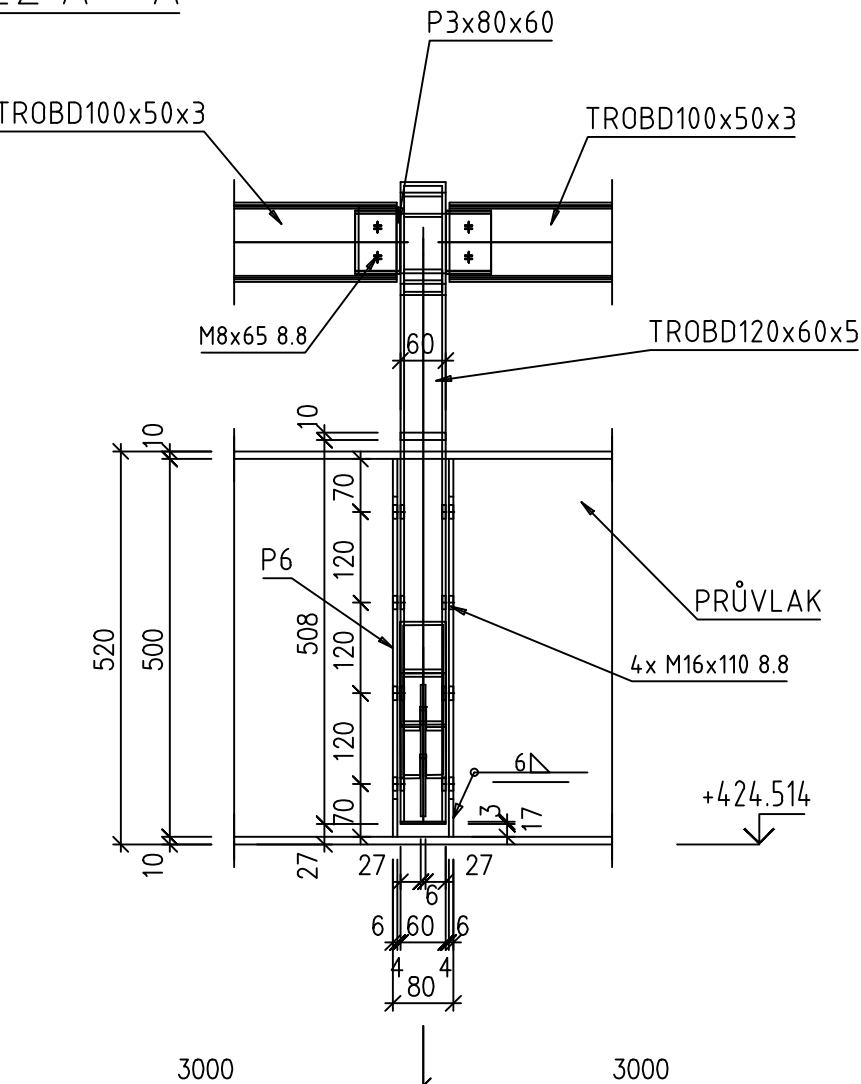
DETAIL D1 - KONZOLA
1:10



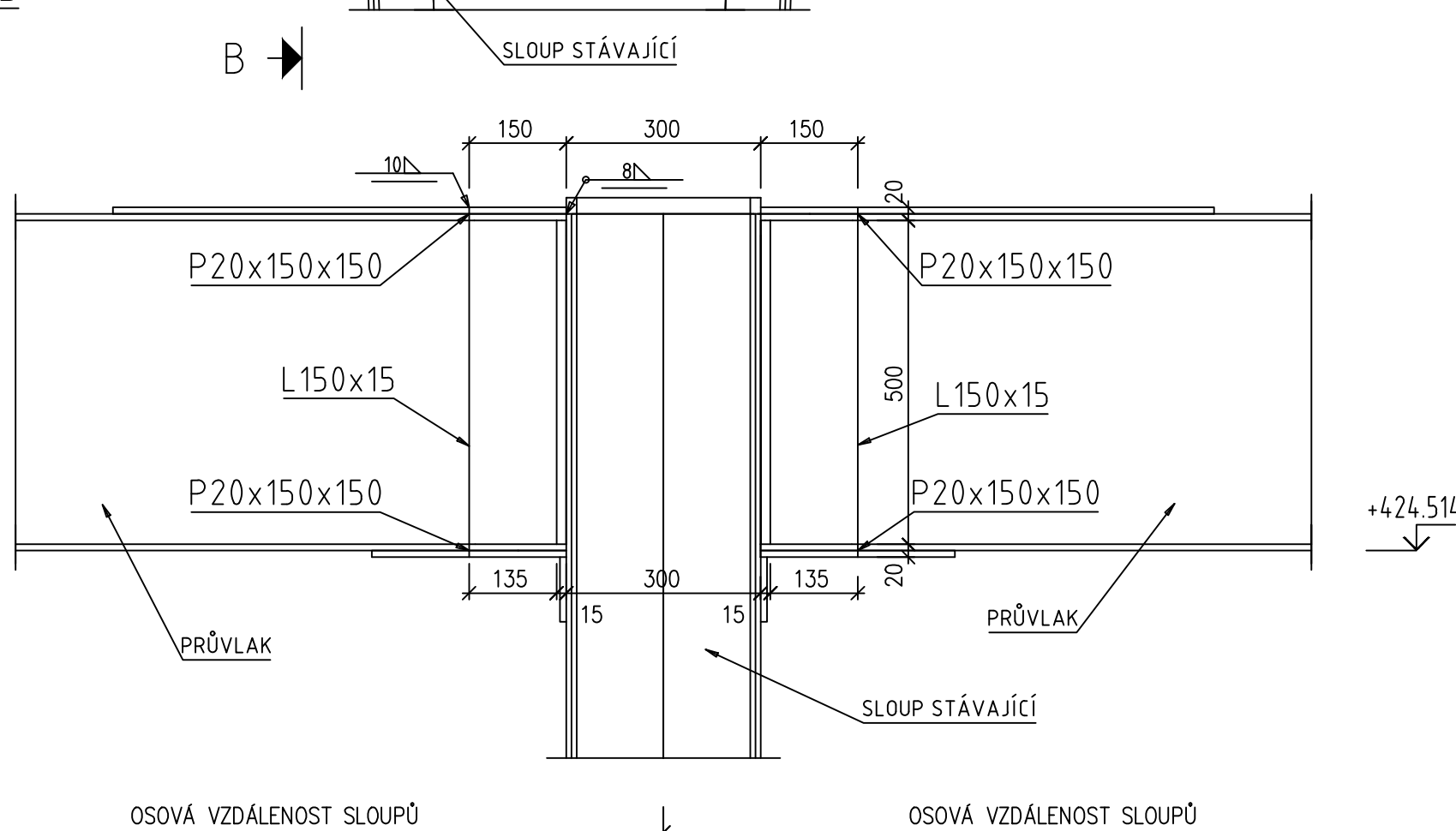
DETAIL D2 - ÚPRAVA STÁVAJÍCÍHO SPOJE
PRŮVLAKU NA SLOUP
1:10



ŘEZ A - A






ŘEZ B - B



POZNÁMKY:

- STÁVAJÍCÍ STŘEŠNÍ KRYTINA Z TRAPÉZOVÉHO PLECHU BUDE DEMONTOVÁNA A NAHRAZENA NOVOU Z TRAPÉZOVÉHO PLECHU TR 40/160 TL 0.88 mm, RAL 9002.
- STÁVAJÍCÍ SLOUPY BUDOU DEMONTOVÁNY A ZKRÁCENY NA DÍLNĚ. PO ÚPRAVĚ BUDOU OSAZENY ZPĚT NA PŮVODNÍ POZICI.
- PODÉLNÉ NOSNÍKY BUDOU DĚLENY DLE VÝKRESOVÉ DOKUMENTACE A ODVEZENY K DALŠÍM ÚPRAVÁM. POTÉ BUDOU VRÁCENY NA STEJNÉ POZICE.
- PRÍČNÉ PŘÍHRADOVÉ NOSNÍKY BUDOU DEMONTOVÁNY A NAHRAZENY NOVOU KONSTRUKCÍ.
- NA KONSTRUKCI JSOU NAVRŽENY NOVÉ KABELOVÉ TRASY V KABELOVÝCH ŽLABECH.
- ZÁKLADOVÁ PATKA BUDE NADBETONOVÁNA DO NOVÉ VÝŠKY.
- DETAILY KONSTRUKCE BUDOU ZPRACOVÁNY V DALŠÍM STUPNI PD.
- POŠKOZENÉ PRVKY BUDOU NAHRAZENY ZA IDENTICKÉ PROFILY.
- NAD SCHODIŠTĚM BUDE VYSTAVĚN PROSKLENÝ PŘÍSTŘEŠEK.
- POVRCHOVÁ ÚPRAVA OCELOVÉ KONSTRUKCE ŠOPOVÁNÍ 200 µm, VRCHNÍ NÁTĚR V TL 80 µm, RAL BUDE UPŘESNĚNA V DALŠÍM STUPNI PD.

SO 404 – REKONSTRUKCE NÁSTUPIŠTNÍHO PŘÍSTŘEŠKU NÁSTUPIŠTĚ č. 4
Veškerá práva vyhrazena. Tento výkres a detail je majetkem projektanta a nesmí být použit celý ani z části bez písemného souhlasu.

ZODP. PROJEKTANT Ing. Miroslav Sommer		VYPRACOVAL Ing. Miroslav Sommer		 <div>Havlíčkův Brod s.r.o. Právní sídlo 942 580 01 Havlíčkův Brod</div>
KRESLIL Hana Koubková		HIP Radek KVEREK, DiS.		
OBEC: HAVLÍČKOV BROD		KRAJ: VYSOČINA		
INVESTOR: Správa železniční dopravní cesty, státní organizace DŘÁŽEŇ 1003/7, 110 00 PRAHA 1				 <div>PROJEKT OKV s.r.o. NA VALECH 3523 580 01 HAVLÍČKOV BROD tel: +420 778 886 570 e-mail: ofice@projekty.cz</div>
ZADAVATEL: Správa železniční dopravní cesty, státní organizace STAVEBNÍ SPRÁVA VÝCHOV NERUBOVA 1, 772 58 OLOMOUC				
NÁZEV AKCE:				
„Rekonstrukce nástupišť č. 1, č. 4, č. 5 v žst. Havlíčkův Brod“				
PŮDORYS ZASTŘEŠENÍ				
		DATUM		1/2017
		STUPEŇ PD		PD (ÚR)
		Č. ZAKÁZKY		16020
		MĚŘÍTKO		1:100
		ČAST: DOKUM.		Č. VÝKRESU
		E.2.1		05